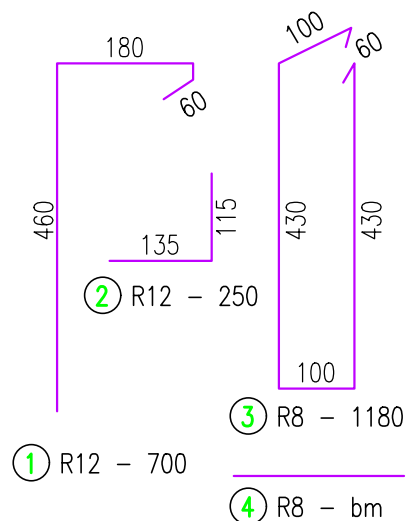
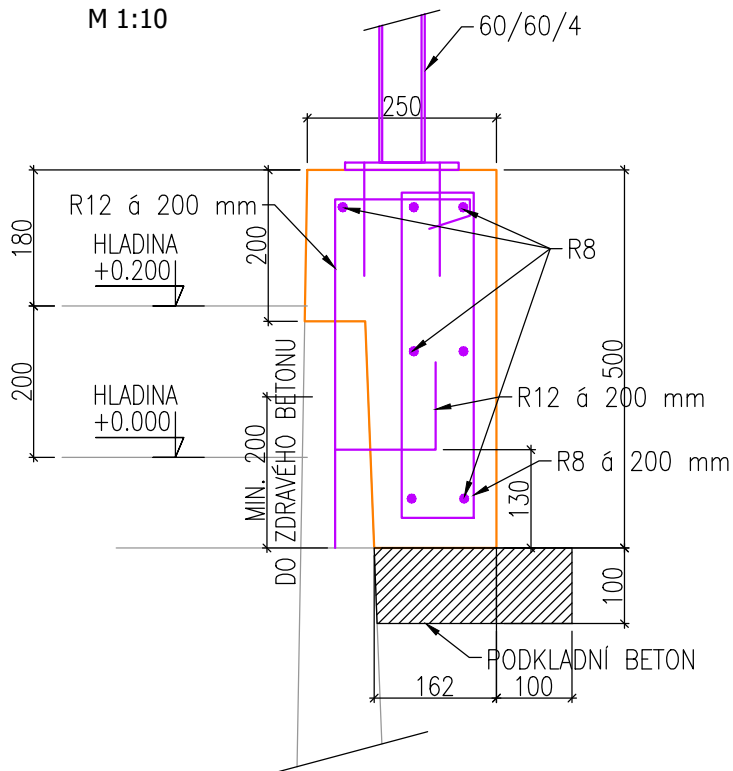
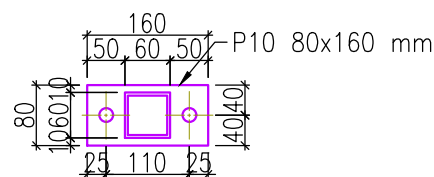


KORUNA ZDI
M 1:10



KOTEVNÍ PATKA
M 1:10



BETON	KONSTRUKCE	C20/25 - XC4, XF3
	PODKLADNÍ	C12/15
VÝZTUŽ	B500B (10 505-R)	
OCEL	S235	
KOTVY	5.6	

POZNÁMKY

- 1) KRYTÍ VÝZTUŽE 30 mm, VŮČI PODKLADNÍMU BETONU 40 mm
- 2) ROZSAH ÚPRAV MŮŽE BÝT UPRVEN PO ZJIŠTĚNÍ SKUTEČNÉHO STAVU PREFABRIKOVANÝCH DÍLCŮ
- 3) KÓTOVÁNY VNĚJŠÍ ROZMĚRY VÝZTUŽE
- 4) PRUTY KOTVENÉ DO STÁVAJÍCÍ KONSTRUKCE BUDOU UMÍSTĚNY MIMO KOTVENÍ SLOUPKŮ ZÁBRADLÍ
- 5) ROZTEČ SLOUPKŮ ZÁBRADLÍ NEJVÝŠE 1,5 m

REVIZE R0 - 05/03/2019 - VÝCHOZÍ NÁVRH

PROJEKT: Tupesy, Podvrdy – požární nádrž – oprava obvodové zdi

INVESTOR: Město Přelouč

PROJEKTANT: Losík statika, s.r.o., Osadní 324/12a, 170 00 Praha 7
IČ: 06771882

STUPEŇ PD: DPS

PROJEKČNÍ ČÁST:

KRESLIL: Ing. Viktor Bakštein

OBSAH: **VÝKRES KONSTRUKCE**

LOSÍK
STATIKA

Č. ZAKÁZKY:
2019-

DATUM:
05/03/2019

MĚŘÍTKO:
1:10 (A4)

Č. VÝKRESU:
D.1.4

VÝTISK: